

# Ordnungsbehördliche Verordnung des Landkreises Prignitz zum Schutz der Bienenbelegstelle (BienVO PR)

Auf der Grundlage des § 3 Abs. 2 des Brandenburgischen Bienenzuchtgesetzes (BbgBienG) vom 08. Januar 1996 (GVBl. I/96, Nr. 01, S. 3) zuletzt geändert durch Artikel 5 des Gesetzes vom 10. Juli 2014 (GVBl. I/14, [Nr. 28]) und der §§ 1, 13 Abs. 1, 3 Abs. 1, 5 Abs. 2 und 4, 24 und 26 Abs. 2 des Gesetzes über Aufbau und Befugnisse der Ordnungsbehörden (Ordnungsbehördengesetz – OBG) vom 21. August 1996 (GVBl. I S. 266) zuletzt geändert durch Artikel 2 des Gesetzes vom 1. April 2019 (GVBl. I/19, [Nr. 3]) verordnet der Landkreis Prignitz als Kreisordnungsbehörde mit Beschluss des Kreistages des Landkreises Prignitz vom 23.05.2019:

## § 1 Geltungsbereich

1. Die ordnungsbehördliche Verordnung gilt für den im Landkreis Prignitz befindlichen Schutzbereich der im Landkreis Ostprignitz-Ruppin gelegenen Bienenbelegstelle „Waldhof“.
2. Die ordnungsbehördliche Verordnung dient der Sicherstellung der Reinpaarung bei der Bienenzucht.

## § 2 Schutzbereich

1. Um die Bienenbelegstelle ist ein linienbereinigter Schutzbereich mit einem Radius von 10 km zu bilden.
2. Innerhalb des Schutzbereiches dürfen außer den Drohnenvölkern der jeweiligen Bienenbelegstelle nur solche Bienenvölker gehalten werden, die der für die Bienenbelegstelle bei der Anerkennung festgelegten Zuchtherkunft entsprechen.

## § 3 Schutzbereichsgebiet

1. Im Schutzbereich der **Bienenbelegstelle „Waldhof“ P-1-L** befinden sich:

<b>in der Gemeinde</b> die Gemarkungen	<b>Groß Pankow</b> Boddin Kehrberg Klein Woltersdorf Langnow Vettin
---	--

<b>in der Gemeinde</b> die Gemarkungen	<b>Gumtow</b> Gumtow Breitenfeld Brüsenhagen Dannenwalde Demerthin Döllen Kolrep Schönebeck Vehlow Wutike
---	---

**in der Stadt**  
die Gemarkungen

**Pritzwalk**  
Alt Krüssow  
Bölzke  
Buchholz  
Kemnitz  
Sarnow  
Seefeld  
Wilmersdorf

2. Der Schutzbereich der Bienenbelegstelle nach Nr. 1 ist in der als Anlage zu dieser Verordnung beigefügten Karte dargestellt und auf der Internetseite des Landkreises Prignitz unter [www.landkreis-prignitz.de](http://www.landkreis-prignitz.de) einsehbar.

#### **§ 4 Aufstellungsgenehmigung**

Die vorübergehende Aufstellung von Bienenvölkern im Schutzbereich nach § 3 Nr. 1 bedarf für den Zeitraum **vom 15. Mai bis zum 15. August** der Genehmigung der Kreisordnungsbehörde. Der Antrag ist an den Geschäftsbereich IV, Sachbereich Veterinäraufsicht und Verbraucherschutz des Landkreises Prignitz, 19348 Perleberg, Berliner Str. 49 zu stellen.

#### **§ 5 Zuständigkeiten**

Für die Kontrolle der in § 2 dieser Verordnung bestimmten Maßnahmen und die Verfolgung und Ahndung der entsprechenden Ordnungswidrigkeiten ist die Kreisordnungsbehörde zuständig.

#### **§ 6 Ordnungswidrigkeiten**

1. Ordnungswidrig im Sinne des § 4 Abs. 1 BbgBienG handelt, wer gegen die im § 2 Abs. 2 und § 4 dieser Verordnung bestimmten Maßnahmen vorsätzlich oder fahrlässig verstößt.
2. Die Ordnungswidrigkeit kann mit einer Geldbuße von bis zu 10.000,- Euro geahndet werden.
3. § 17 Abs. 4 des Gesetzes über Ordnungswidrigkeiten bleibt davon unberührt.

#### **§ 7 Inkrafttreten/Außerkräftreten**

Die vorstehende ordnungsbehördliche Verordnung tritt am Tag nach der Bekanntmachung im Prignitz-Express in Kraft. Gleichzeitig tritt die Ordnungsbehördliche Verordnung zum Schutz der Bienenbelegstellen im Landkreis Prignitz vom 06.07.2017 außer Kraft.

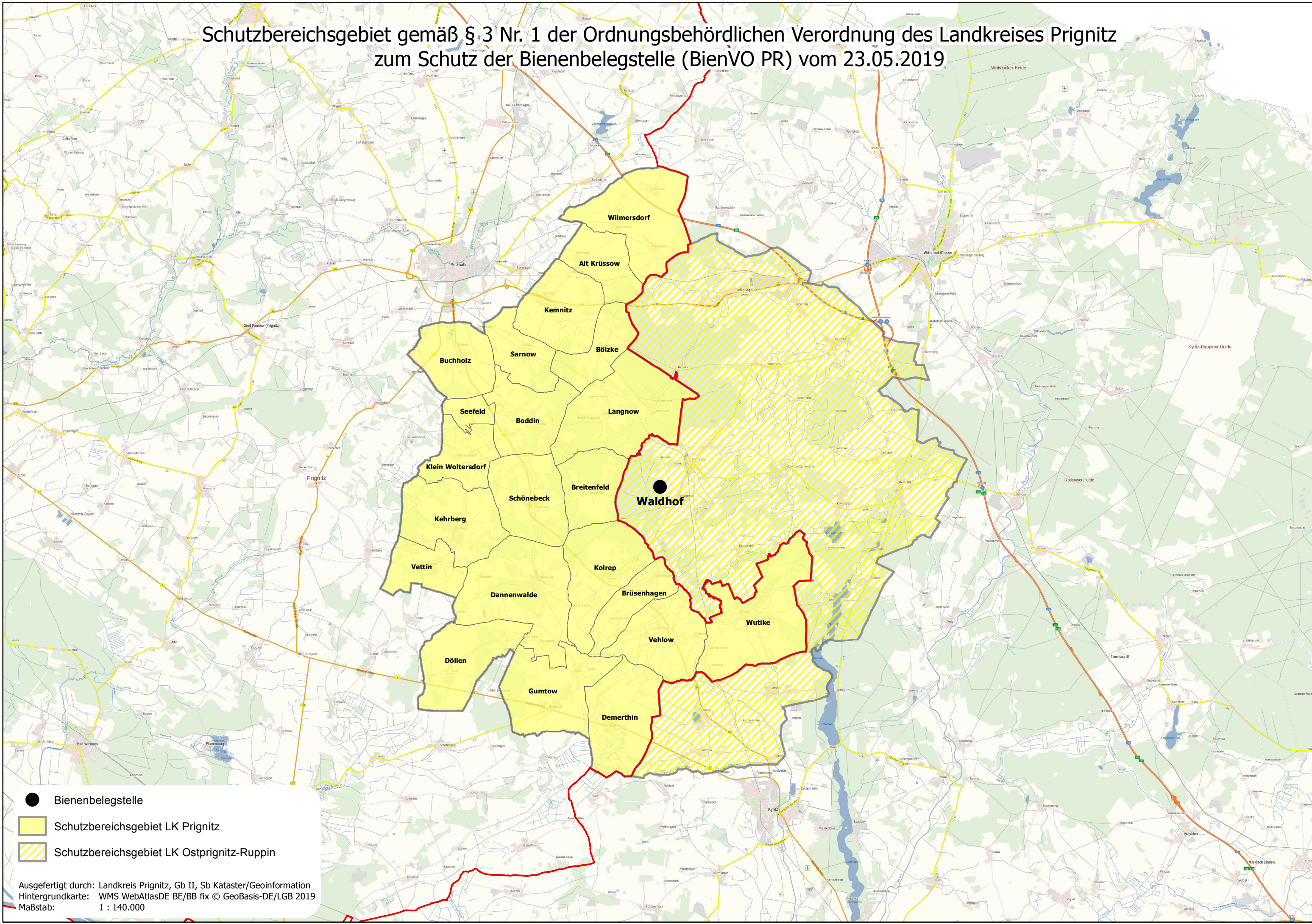
Perleberg, den 23.05.2019

gez. Torsten Uhe  
Torsten Uhe  
Landrat des Landkreises Prignitz

#### **Anlage**

Karte Schutzbereich Belegstelle „Waldhof“

# Schutzbereichsgebiet gemäß § 3 Nr. 1 der Ordnungsbehördlichen Verordnung des Landkreises Prignitz zum Schutz der Bienenbelegstelle (BienVO PR) vom 23.05.2019



- Bienenbelegstelle
- Schutzbereichsgebiet LK Prignitz
- ▨ Schutzbereichsgebiet LK Ostprignitz-Ruppin

Ausgefertigt durch: Landkreis Prignitz, Gb II, Sb Kataster/Geoinformation  
Hintergrundkarte: WMS WebAtlasDE BE/ff fix © GeoBasis-DE/LGB 2019  
Maßstab: 1 : 140.000